

El Platinium BCN es el edificio más sostenible de Barcelona / site oficial PLATINIUM BCN

Un edificio de Barcelona obtiene la máxima cualificación de sostenibilidad a nivel mundial

La escala Leed Green Building permite evaluar la sostenibilidad de los edificios de todo el mundo

ARCHIVADO EN: [BARCELONA](#), [ARQUITECTURA](#), [POBLENOU](#), [SOSTENIBILIDAD](#), [DISTRITO 22@](#)

CARLOS ZAPATERO



03.01.2020 20:55 h.

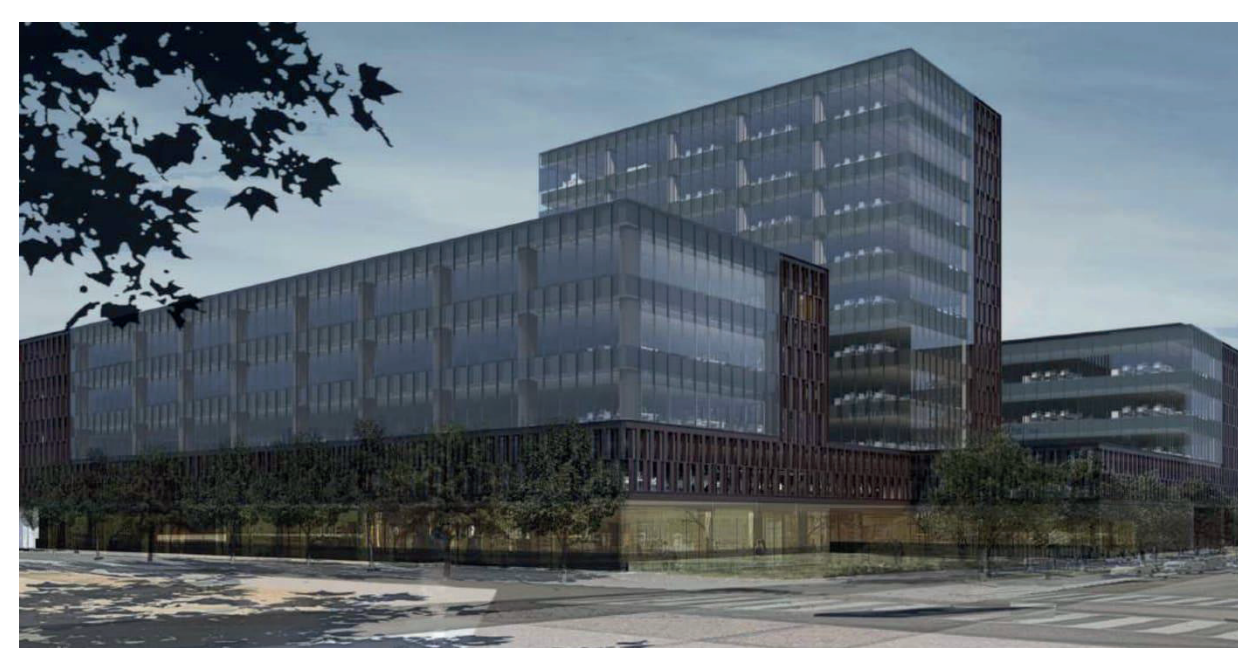
El edificio **Platinium BCN**, ubicado en el barrio de **Poblenou**, ha obtenido la máxima calificación posible en la escala **Leed Green Building**, también conocida como LEED, sumando **101 puntos** en total. Esta escala es utilizada como sistema de certificación en **materia de sostenibilidad** a nivel **arquitectónico** en edificios de todo el mundo. Para su correcta ejecución, conviene analizar un conjunto de normas relacionadas con las estrategias en el **ámbito de la sostenibilidad** que cada edificio lleva a cabo, con el objetivo de reducir al máximo su huella **ecológica** en el planeta.

El **Platinium BCN** está formado por un total de tres edificios unidos por una estructura en común, sumando un total de **24.000 metros cuadrados de oficinas** y más de **14.000 metros en aparcamientos**, ofreciendo un escenario muy completo a sus visitantes habituales. A nivel **tecnológico**, es considerado uno de los edificios más avanzados de Barcelona. Su **construcción** se enmarcó dentro de un proyecto llevado a cabo por los diferentes organismos públicos de la capital catalana, que tenían como objetivo convertir el distrito de **Poblenou** en uno de los más avanzados a nivel industrial.

Multitud de empresas del ámbito tecnológico

Las **características** a nivel técnico que ofrece este conjunto de edificios permiten que una gran cantidad de empresas, de alto prestigio a nivel internacional, se hayan decantado por sus instalaciones para establecer sus oficinas en Barcelona, la mayoría de ellas relacionadas con el ámbito tecnológico. Algunas de las más importantes son la empresa de banca digital **N26**, la firma de mensajería **Glovo** y la conocida **WeWork**. Además de otras instituciones como el **Instituto Municipal de Hacienda del Ayuntamiento de Barcelona**.

Barcelonesa de Inmuebles, la constructora que llevó a cabo el proyecto, ha afirmado que es el "**único proyecto del mundo** que ha conseguido esta puntuación, siendo un referente mundial en sostenibilidad e innovación". Actualmente, el edificio presume de una ocupación del 100%, en un proyecto que tuvo un coste aproximado de 70 millones de euros y que hoy goza de la máxima salud.



Un 46% menos de consumo de agua

Entre las **múltiples acciones** que su tecnología permite realizar, con el objetivo de obtener el mayor grado de sostenibilidad, se encuentra la gestión del agua. El **edificio reutiliza** las aguas que provienen de la lluvia, permitiendo un ahorro de hasta un 47% de consumo con respecto a un edificio de oficinas tradicional. Además, cuenta con equipos de ventilación y de **climatización inteligentes**, capaces de **adaptarse en todo momento** y de manera autónoma a las necesidades de los edificios en cuestión.

En cuanto a consumo energético, todo el **sistema de iluminación** se ha realizado con luces led, reduciendo al máximo la electricidad consumida. Además, el edificio cuenta con conexión a la red urbana **Districlima**, que permite ahorrar un 44% de energía respecto a otros edificios de similares características. **Districlima** actúa como una red urbana de frío y calor construida en el año 2002, que proporciona una mejor gestión en lo relacionado con la distribución de **la energía**, además del agua caliente sanitaria.

Una apuesta por las energías renovables

Asimismo, **Platinium BCN** ha hecho una importante apuesta por el uso de este tipo de **opciones alternativas**, como se demuestra en la instalación termovoltáica que se encuentra en el techo de sus instalaciones, que permite abastecer parte de la energía total que necesita el edificio de manera diaria.

Además, en lo relacionado con el **reciclaje de los residuos** que las empresas generan cada día, sus instalaciones cuentan con **diferentes cubos de basura** debidamente señalizados, que tienen como propósito fomentar al máximo el reciclaje en el interior de sus oficinas, reutilizando hasta un total del 80% de los residuos producidos.

Distrito 22@, a la vanguardia de de la ciudad

Distrito 22@ es el nombre con el que se conoce a esta zona de Poblenou, un proyecto mediante el cual la ciudad pretende transformar el barrio, históricamente vinculado a la industrialización, en una **zona mucho más vanguardista**. De esta forma, está previsto que en un futuro Poblenou se convierta en uno de los espacios de referencia para la **industria tecnológica** en Barcelona.

Platinium BCN es solo uno de los muchos edificios que han elevado este distrito como uno de los preferidos para el desarrollo y asentamiento de las nuevas empresas que tienen como objetivo abrir sedes en la ciudad de Barcelona.